



X LINE™

DÄCK FÖR LÅNGA TRANSPORTER
PÅ MOTORVÄGAR OCH STÖRRE
LANDSVÄGAR.

MICHELIN
X® LINE™ ENERGY™ F
BIDRAR TILL VERKLIGA BESPARINGAR

STYRAXEL



385/55 R 22.5
M+S MÄRKNING



LÄGRE DRIFTSKOSTNADER

**BRÄNSLEBESPARING: UPP TILL 1L/100 KM* MED DEN FORDONSKOMBINATIONEN SOM
RANKATS A FÖR RULLMOTSTÅND PÅ ALLA AXLAR**

* Intern beräkning (2014) : Besparing upp till 1L/100 km för ett nytt däck och 0,5 L/100km i genomsnitt under däckets första liv utrustat med MICHELIN X® LINE™ Energy™ F på 385/55 R 22.5, MICHELIN X® LINE™ Energy™ D2 på 315/70 R 22.5 och MICHELIN X® LINE™ Energy™ T på 385/55 R 22.5 rankad A för rullmotstånd jämfört med MICHELIN XFA2 Energy™ AS på 385/55 R 22.5, MICHELIN X® LINE™ Energy™ D på 315/70 R 22.5 och MICHELIN X® LINE™ Energy™ T på 385/55 R 22.5.



MICHELIN

En bättre väg framåt

MICHELIN X[®] LINE[™] ENERGY[™] F



EFFEKTIVITET

MINSKADE DRIFTSKOSTNADER I VERKSAMHETEN

■ Låg bränsleförbrukning

Europeisk energiklass A

■ Bättre kilometerkostnad

Förbättrat kilometerresultatet med upp till 20% ⁽¹⁾.

Uppnått med:

- REGENION: slitbanemönster som utvecklas i takt med slitaget
- Innovativ gummiblandning
- En lättare slitbana med extremt slitstarka stomtrådar
- Energy[™] Flex-stomme
- Mikrolameller (anti-rail som står emot oregelbundet slitage)



SÄKERHET

SÄKRA TRANSPORTER UNDER HELA LIVSLÄNGDEN

■ Utmärkt grepp på vått underlag

Bromsförmåga på vått underlag från första till sista kilometern

- Grepp på vått underlag förbättrat med upp till 5% ⁽²⁾
- REGENION: Längsgående "Regndroppslameller"
- Mikrolameller (anti-rail som står emot oregelbundet slitage)

■ Vintergrepp

M+S-märkning

■ Exakt och Körkomfort körning

Utmärkt manövrering på torrt underlag
Begränsad deformation av slitbanan

- Robust och tillförlitlig Energy[™] Flex-stomme
- REGENION: slitbanemönster som utvecklas i takt med slitaget

Anti-Splash



MILJÖ

RENARE TRANSPORTER

■ Låga CO₂-utsläpp

Låg bränsleförbrukning

■ Kan regummeras⁽³⁾ och mönsterskäras

Mindre mängd råvarumaterial har använts

- Genom att utnyttja varenda millimeter på slitbanan och använda däckets längre när det förbrukar minst bränsle

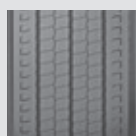
■ Tillverkat i våra europeiska fabriker som är ISO 14001 certifierade

(1) Interna tester (2014): livslängden förbättrad med minst 20% för 385/55 R 22.5 MICHELIN X[®] LINE[™] Energy[™] F däck jämfört med 315/70 R 22.5 MICHELIN X[®] LINE[™] Energy[™] Z däck och med minst 10% jämfört med 385/55 R 22.5 MICHELIN XFA2 Energy[™] AS däck

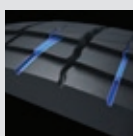
(2) Interna tester (2015): grepp på vått underlag förbättrat med minst 3% för 385/55 R 22.5 MICHELIN X[®] LINE[™] Energy[™] F däck jämfört med 315/70 R 22.5 MICHELIN X[®] LINE[™] Energy[™] Z däck och med minst 5% jämfört med 385/55 R 22.5 MICHELIN XFA2 Energy[™] AS däck

(3) Kan regummeras med MICHELIN X[®] LINE[™] Energy[™] T

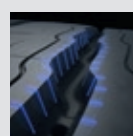
LÅGT RULLMOTSTÅND SOM MINSKAR BRÄNSLEFÖRBRUKNINGEN UTAN ATT KOMPROMISSA MED VÄGGREPPET



REGENION: SLITBANEMÖNSTER SOM VÄXER FRAM I TAKT MED SLITAGET
Slutet slitbanemönster med fyra ribbor som begränsar deformationen av slitbanemönstret och minskar rullmotståndet



REGENION: LÄNGSGÅENDE "REGNDROPPSLAMELLER"
Ger ett grepp som varar länge



MIKROLAMELLER
(anti-rail som står emot oregelbundet slitage)

MICHELIN X[®] LINE[™] ENERGY[™] F

TEORETISKT MÖNSTERSKÄRNINGSDJUP	MÖNSTERSKÄRNINGSBREDD	BLAD
H = 3 mm	8 - 10 mm	R3

TEKNISKA SPECIFIKATIONER

SLITBANA OCH DIMENSION	BELASTNINGSHASTIGHETSINDEX	AV MICHELIN REKOMMENDERAD FÄLG	M+S MÄRKNING
385/55 R 22.5 MICHELIN X [®] LINE [™] ENERGY [™] F	160 K	11.75	JA

MÖNSTERSKÄRNINGSSCHEMA



DÄCKMÄRKNING



FÖR MER INFORMATON:

- PÅ WEBBEN**
lastbil.michelin.se
- MYACCOUNT**
Logga in på ditt personliga konto

FÖLJ OSS PÅ:

- YOUTUBE**
www.youtube.com/michelintrucktyres
- LINKEDIN**
www.linkedin.com/company/michelin-trucks-&-buses-tyres-europe
- INSTAGRAM**
@michelintruck

KONTAKTA OSS:

- E-MAIL**
orderse@michelin.com
- PÅ TELEFON**
775 35 30